

募集 ボランティアさん

皆様のお力をお貸しください！

栄福社会は地域の皆様のお力を必要としております。

見学、お問い合わせは、お電話にて承ります。

[お問い合わせ先]

ボランティア担当：齊藤、井上（TEL 042-540-1033）

[発行]

一般社団法人栄福社会

[住所]

〒190-0003 東京都立川市栄町三丁目2番地

[ホームページ]

<http://www.sakaefukushi.jp/>



[事業内容]

〈障害者総合支援法〉

- ・キッチンさかえ（就労継続支援B型）
- ・ソレイユ（就労移行支援）

TEL 042-540-1033 FAX 042-540-1035

営業時間 8:00-17:00（休：土日・祝、年末年始）

〈介護保険法〉

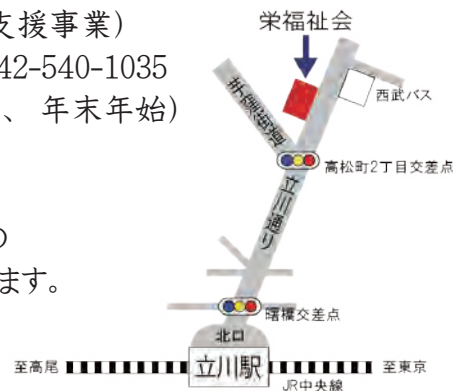
- ・サポーターズさかえ（地域密着型通所介護）
- ・ケアサポートさかえ（居宅介護支援事業）

TEL 042-540-1034 FAX 042-540-1035

営業時間 8:00-17:00（休：日、年末年始）

[駐車場]

ビル裏手には、車いす利用の方のお車も駐車できるスペースがございます。

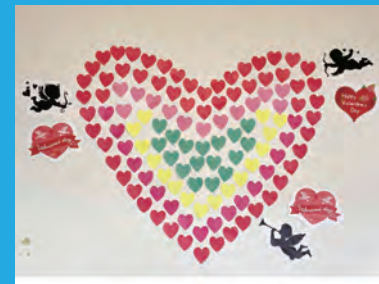


さかふく通信 vol. 120

2022. 03



お惣菜販売はじめました
キッチンさかえでは、お総菜の販売を始めました。一流フレンチの元シェフと本格和食料亭の元板前がタッグを組んで、家庭の味の最高峰を目指します。14時からの数量限定販売です。今晚のおかずは、これで決まりです。



☆壁飾り☆
切り抜いたハートで大きなハートを作成しました。ハートだけではバレンタインと気づいてもらえず急遽、横に天使を飛ばしてみました。これで気づいてもらえたかな…？

陽だまりの暖かさに春の訪れも感じることができる季節となりました。就労移行支援ソレイユのメンバーは、コロナの影響で障害者雇用の求人が減少する中でも、諦めることなくトレーニングと応募を続けております。また、感染者の増加により、在宅での作業を余儀なくされることもありました。各メンバーは自身の課題を理解し、レベルアップを成し遂げています。すると各メンバーは自然と表情が凛々しくなり、自信が付いてきているのが私にも伝わってきます。

私たちスタッフは各メンバーの学習のペースに合わせてお手伝いさせていただきます。求人が減少しているのは事実ですが、能力のあるメンバーが新たな世界に羽ばたいて行けないのは、とてももどかしい気持ちになります。私が焦ってはいけないと思いつつも、桜の咲くころには就職させてあげたいと考えてしまう今日です。

就労移行支援ソレイユ 多辺田昌寿

栄福社会は、半身麻痺や高次脳機能障害をお持ちの方やご高齢の方が、地域のみならず共に、自らが持つ能力を無理なく伸ばして、それぞれが持つ目標に向かい、あゆみ続けることをサポートいたします。

就労継続支援B型 キッチンさかえ



(写真上) キッチンさかえ内に常設することになった「なごみや」の手づくり感漂う店内です。商品を見やすく、手に取りやすく改装して、お客様の来店をお待ちしています。初春の三月にふさわしい再出発です。

(写真下) 東京都に、まん延防止法が適用されてから利用者の皆さんは、オンライン会議を行いながら在宅勤務が続いています。オンライン会議参加できない利用者さんには、家庭訪問を実施しています。

キッチンさかえでは、チラシ・広報誌（子ども会他）・名刺・封筒等の印刷・発送作業やノベルティグッズ作成を承ります。再使用食器のくるりん食器の無料貸出もごさいます。

TEL 042-540-1033 担当：齊藤

就労移行支援 ソレイユ

[雇用保険の耳寄り情報]
受給期間延長について

雇用保険の基本手当（いわゆる失業保険）を受けられる受給期間は、離職日の翌日から起算して1年間です。1年間に120日分の基本手当が支給されます。申込が大幅に遅れると120日分が貰えないこともあります。

しかし、病気などのために退職後引き続き30日以上職業に就く事ができない状態の場合、受給期間を延長する事ができます。

本来の受給期間1年
+
働くことができない期間（最大3年）

[出典]
ハローワークインターネットサービス
よくあるご質問（雇用保険について）
(mhlw.go.jp)

求職者給付に関するQ&A
東京ハローワーク (mhlw.go.jp)

詳細はハローワークにご相談ください。

地域密着型通所介護 サポーターズさかえ



(写真上) 昔、乗っていた車のプラモデルを職員と一緒に右手だけで作りました。久しぶりのプラモデル作りに楽しまれておりました。

(写真下) 手作りの鬼のお面を被って豆まき。皆さんの豆のまき方が優しくて2体の鬼は最後まで笑顔でした☆多。

サポーターズさかえは、1日15名までお越しいただけます。空き状況等は、お気軽にお問い合わせください。見学も随時お受けいたします。また、ご利用日のお帰り時に、お弁当のご準備もできるようになりました。

TEL 042-540-1034 担当：野口

居宅介護支援事業 ケアサポートさかえ

わかば包括支援センター出張所 ケアサポートさかえは立川北口エリアの中央でわかば包括支援センターエリアの端になります。

わかば包括支援センターの出張所があり、連携を密に図り、皆様のお役に立てるように頑張ります。



いつでも相談受付中

サービスを開始する前に本人・ご家族・事業所と打ち合わせの会議を行い、介護保険サービススタートになります。今後どのように暮らしていきたいのかなど、ご利用者様の希望をかなえられるようにみんなで情報を共有させていただきます。