

## 募集 ボランティアさん

皆様のお力をお貸しください！

栄福社会は地域の皆様のお力を必要としております。

見学、お問い合わせは、お電話にて承ります。

[お問い合わせ先]

ボランティア担当：齊藤、井上（TEL 042-540-1033）

[発行]

一般社団法人栄福社会

[住所]

〒190-0003 東京都立川市栄町三丁目2番地

[ホームページ]

<http://www.sakaefukushi.jp/>



[事業内容]

〈障害者総合支援法〉

・キッチンさかえ（就労継続支援B型）

・ソレイユ（就労移行支援）

TEL 042-540-1033 FAX 042-540-1035

営業時間 8:00-17:00（休：土日・祝、年末年始）

〈介護保険法〉

・サポーターズさかえ（地域密着型通所介護）

・ケアサポートさかえ（居宅介護支援事業）

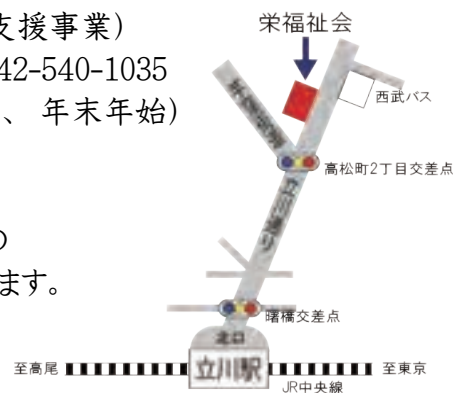
TEL 042-540-1034 FAX 042-540-1035

営業時間 8:00-17:00（休：日、年末年始）

[駐車場]

ビル裏手には、車いす利用の方の

お車も駐車できるスペースがございます。



# さかふく通信 vol. 121

## 2022. 04



### 心機一転

まん延防止装置の延長に続く延長で、長かった在宅勤務がようやく終わり、全員元気に戻って来ました。さっそく新しくなった「なごみや」の店頭で、お店番です。気持ちも新たに、頑張ります。



3月の小春日和に梅を見に行きました。徐々に暖かい日が増えてきました。サポーターズさかえでは皆様のやりたい事を中心に活動を支援します。楽しんで過ごして頂く為に出来る限りご希望に合わせた支援を提供しています。

穏やかな春の日差しが差し込み、桜は例年より早く開花の知らせが届きました。時が過ぎるのは早いもので、栄福社会は開設して、10年が経ちました。栄福社会は【身体・高次脳機能障害をもち、制度の狭間で困っている方々の支援を行い、事業を通してまちづくりに貢献する】理念のもと設立されました。当初は少ない利用者さまとのスタートで、これから事業が成り立つのかと不安になることもありましたが、職員一同で力を合わせて進んできました。

そして「サポーターズさかえ」「キッチンさかえ」に加えて、就労移行支援「ソレイユ」、居宅支援事業「介護相談ケアサポートさかえ」と4つの事業所へと発展することができました。

これも地域の皆様のご指導とお力添えのおかげだと感謝しております。栄福社会の理念をもとに今後も皆様と共に歩んでいけるよう精進していきますので、変わらぬご愛顧を賜りますようよろしくお願い申し上げます。

（ケアサポートさかえ 保科和央）

栄福社会は、半身麻痺や高次脳機能障害をお持ちの方やご高齢の方が、地域のみなさまと共に、自らが持つ能力を無理なく伸ばして、それぞれが持つ目標に向かい、あゆみ続けることをサポートいたします。

## 就労継続支援B型 キッチンさかえ



(写真上) 本格的な珈琲の味をお客様に楽しんでもらうために在宅勤務期間中、自宅で試行錯誤を繰り返してきました。蒸らし方、抽出の仕方ポットを持つ、その手は真剣です。

(写真下) メンバー全員が揃い厨房にも活気が戻ってきました。気の合った仲間同士、和気あいあいとした空気に満ち溢れる中で和やかに作業をしています。

キッチンさかえでは、チラシ・広報誌（子ども会他）・名刺・封筒等の印刷・発送作業やノベルティグッズ作成を承ります。再使用食器のくるりん食器の無料貸出もごさいます。

## 就労移行支援 ソレイユ

〔雇用保険の耳寄り情報〕

雇用保険（失業保険）のお話（2）  
就職困難者の給付日数について  
病気やけがにより障害者手帳を所持している場合、「就職困難者」として給付日数が一般受給者よりも長くなります。

障害者等の種類	障害認定を受けた期間	
	1年未満	1年以上
45歳未満	150日	200日
45歳以上	100日	150日
65歳未満		300日

※ 詳しくはお住いの地域のハローワークにご相談ください。

〔出典〕

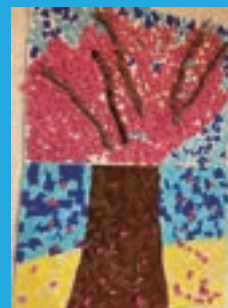
ハローワークインターネットサービス  
よくあるご質問（雇用保険について）  
(mhlw.go.jp)

求職者給付に関するQ&A  
東京ハローワーク (mhlw.go.jp)

詳細はハローワークにご相談ください。

TEL 042-540-1033 担当：齊藤

## 地域密着型通所介護 サポーターズさかえ



(写真上) 各曜日の利用者の方と桜の木をイメージした壁飾りを作成しました。

(写真下) また、今月は2名の方がお誕生日を迎えました。おめでとうございます。

サポーターズさかえは、1日15名までお越しいただけます。空き状況等は、お気軽にお問い合わせください。見学も随時お受けいたします。また、ご利用日のお帰り時に、お弁当のご準備もできるようになりました。

## 居宅介護支援事業 ケアサポートさかえ

みどりかわの会

ケアサポートさかえは立川北口エリアの中央で羽衣包括・たかまつ包括のエリアに隣接しています。各関係機関と交流を深めるために立ち上がった会でケアマネの仲間と情報を交換し、皆様のお役に立てるように頑張ります。



いつでも相談受付中

サービスを開始する前に本人・ご家族・事業所と打ち合わせの会議を行い、介護保険サービススタートになります。今後どのように暮らしていきたいのかなど、ご利用者様の希望をかなえられるようにみんなで情報を共有させてください。

TEL 042-540-1034 担当：野口