

募集 ボランティアさん

皆様のお力をお貸しください！

栄福社会は地域の皆様のお力を必要としております。

見学、お問い合わせは、お電話にて承ります。

[お問い合わせ先]

ボランティア担当：齊藤、井上（TEL 042-540-1033）

[発行]

一般社団法人栄福社会

[住所]

〒190-0003 東京都立川市栄町三丁目2番地

[ホームページ]

<http://www.sakaefukushi.jp/>



[事業内容]

〈障害者総合支援法〉

・キッチンさかえ（就労継続支援B型）

・ソレイユ（就労移行支援）

TEL 042-540-1033 FAX 042-540-1035

営業時間 8:00-17:00（休：土日・祝、年末年始）

〈介護保険法〉

・サポーターズさかえ（地域密着型通所介護）

・ケアサポートさかえ（居宅介護支援事業）

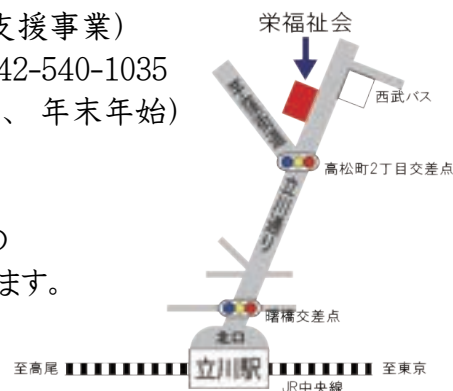
TEL 042-540-1034 FAX 042-540-1035

営業時間 8:00-17:00（休：日、年末年始）

[駐車場]

ビル裏手には、車いす利用の方の

お車も駐車できるスペースがございます。



さかふく通信 vol. 124

2022. 07



お料理の下準備から盛り付けや食器の洗浄まで(スタッフの手を、お借りせずに)殆ど全ての工程を自分達で行う練習をしています。毎週金曜日、キッチンさかえの厨房は本番さながら、臨場感に溢れています。



趣味で意欲をひきだして、プラスに！

外出し外気浴を浴びながら、写生場所まで歩き、趣味をかねた歩行運動ができています。

今後も意欲ひきだしながら、歩行運動を続けていきたいです。

2022年の夏は異例の早さで訪れました。関東甲信でこれまでの梅雨明け最早は2018年6月29日で、今年はそれより2日早い27日に梅雨明けとなりました。これだけ早いと心配されるのが水不足です。水不足解消のためにも必要な雨ですが、昨年の台風発生数は22個(平年は25個)のうち、接近した台風12個、上陸台風3個が昨年のデータです。近年の台風は大型化してきており、大水害をもたらすこともあります。これらは地球温暖化が影響を及ぼしているのでしょうか。何だか色々心配です。先日、帰省したところ、薄暗い部屋で過ごしている両親がいました。「どうしたのか?」と尋ねると、熱中症対策でエアコンは切らずに、明かりを制限しているのだとか…。水不足にエネルギー不足、様々な課題を抱えている中、国連サミットでは、持続可能な開発目標(SDGs)として、17つもの目標が掲げられています。時々、目標を確認して日常生活で出来ることから取り組むことが大切となりそうですね。(ソレイユ、多辺田昌寿)

栄福社会は、半身麻痺や高次脳機能障害をお持ちの方やご高齢の方が、地域のみならず共に、自らが持つ能力を無理なく伸ばして、それぞれが持つ目標に向かい、あゆみ続けることをサポートいたします。

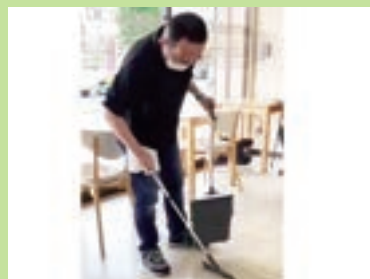
就労継続支援B型 キッチンさかえ



(写真上) 作業所には経験豊富な利用者の方々が沢山、通所されています。厨房で使用する備品を購入してもらったための書類の書き方を、利用者の方から教えて頂くことも、よくある風景です。

(写真下) 米袋バックの製品化のために、大量の使用済の米袋を洗濯します。ここから素敵なバックへと生まれ変わります。

就労移行支援 ソレイユ



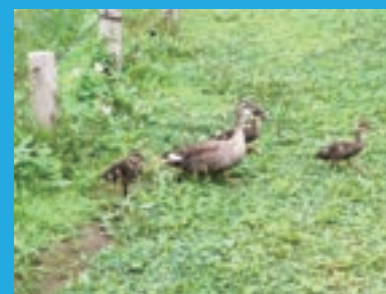
(写真上) 軽作業での就職を目指してトレーニング中です。この日は、普段レストランとして営業している1階のフロアの掃き掃除をしました。様々な場面での掃除を想定して練習を積んでいます。

(写真下) チェックリストを用いて、掃除を行う練習をしています。チェックリストを使用することで、掃除を行う順番や、時間管理などを意識しながら計画的に作業を進める事、作業の報告をスムーズに行う事をサポートしています。

キッチンさかえでは、チラシ・広報誌（子ども会他）・名刺・封筒等の印刷・発送作業やノベルティグッズ作成を承ります。再使用食器のくるりん食器の無料貸出もごさいます。

TEL 042-540-1033 担当：齊藤

地域密着型通所介護 サポーターズさかえ



(写真上) 湖南衛生組合菖蒲園に梅雨の晴れ間に外出しました。少し涼しかったせいか？可愛いカルガモ親子の移動に遭遇、池と池の移動中。
(写真下) 梅雨の時期に間にあいました。貼り絵折り紙で作成した紫陽花でぱっと明るくなりました。

サポーターズさかえは、1日15名までお越しいただけます。空き状況等は、お気軽にお問い合わせください。見学も随時お受けいたします。また、ご利用日のお帰り時に、お弁当のご準備もできるようになりました。

TEL 042-540-1034 担当：野口

居宅介護支援事業 ケアサポートさかえ

事例検討会

立川市の各包括支援センター主催の事例検討会に参加しました。各事業所のケアマネージャーと事例を通して、様々な意見交換を行い、皆様へお役に立てるように知識を広げられるように頑張ります。



いつでも相談受付中

サービスを開始してから、ご自宅の様子を伺いにご訪問いたします。もし、お困りごとに変更があったら、サービスの変更ができます。その人らしい生活が支援できるよう各関係者がチームを組んで支援します。